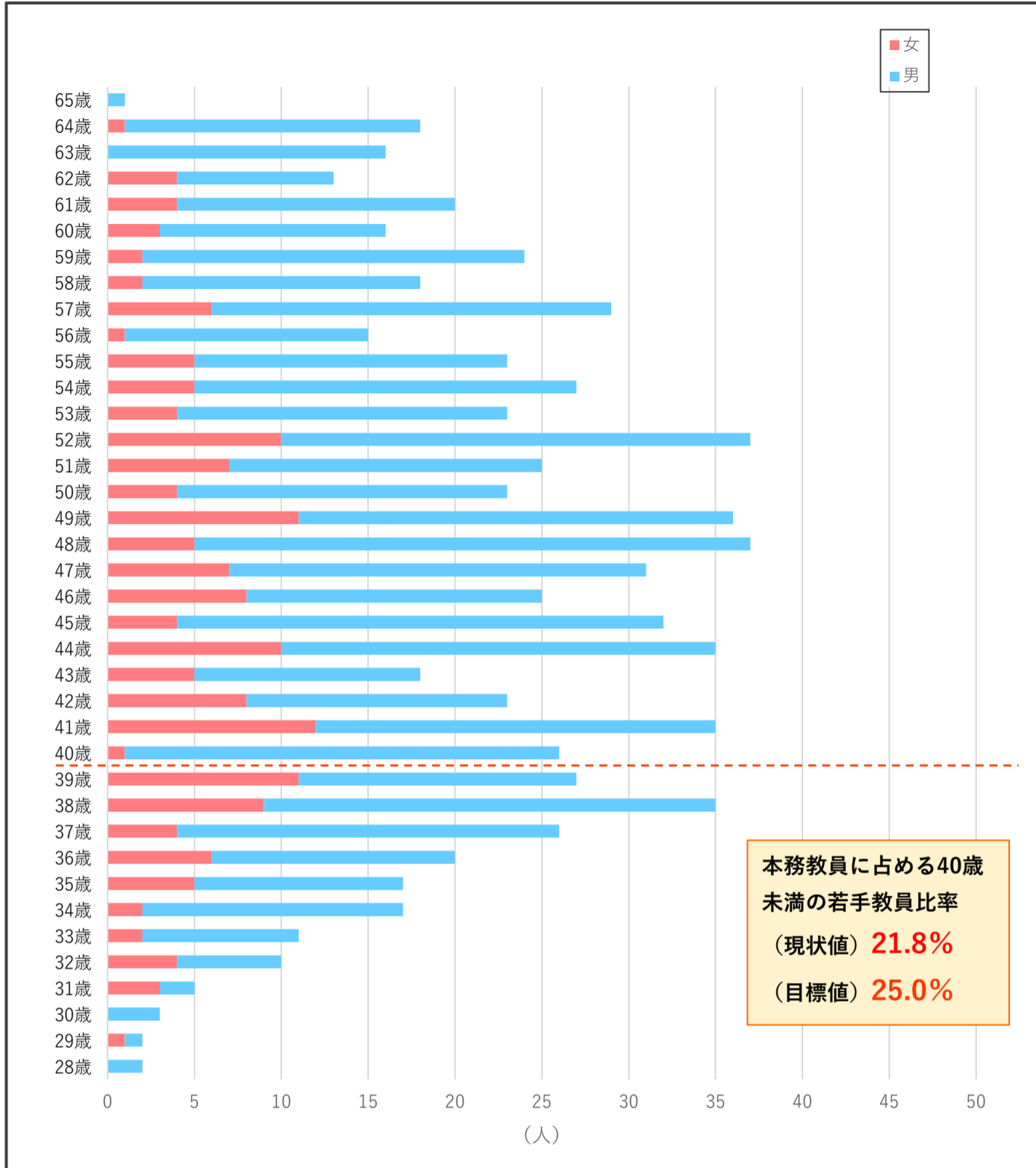


*** 国立大学法人群馬大学 本務教員年齢構成表 ***



※令和5年5月1日現在

文部科学省がとりまとめた「国立大学法人等人事給与マネジメント改革に関するガイドライン（平成31年2月25日）」や「第6期科学技術・イノベーション基本計画（令和3年3月26日閣議決定）」などを踏まえ、計画的かつ戦略的に人事配置・人材育成等を実施する。

注) 本務教員・・・常勤で勤務している教員（任期付教員を含む）

(中長期的な若手教員比率の指標)

本学の本務教員に占める40歳未満の若手教員比率が低下している現状を鑑み、将来に渡り本学の教育研究力を維持、強化する観点から、本学が中期的に目指すべき若手教員比率を「**第4期最終年度（令和9年度）に25%**」と設定している。

さらに、「第6期科学技術・イノベーション基本計画（令和3年3月26日閣議決定）」を踏まえ、**本務教員に占める40歳未満の若手教員比率が30%以上**となることを目指して、計画的かつ戦略的に人事配置・人材育成等を実施する。

(教職員の年齢構成の推移・推計)

<https://www.gunma-u.ac.jp/wp-content/uploads/2023/10/b081e2e0e677d2826094e8fcd65b8df7.pdf>